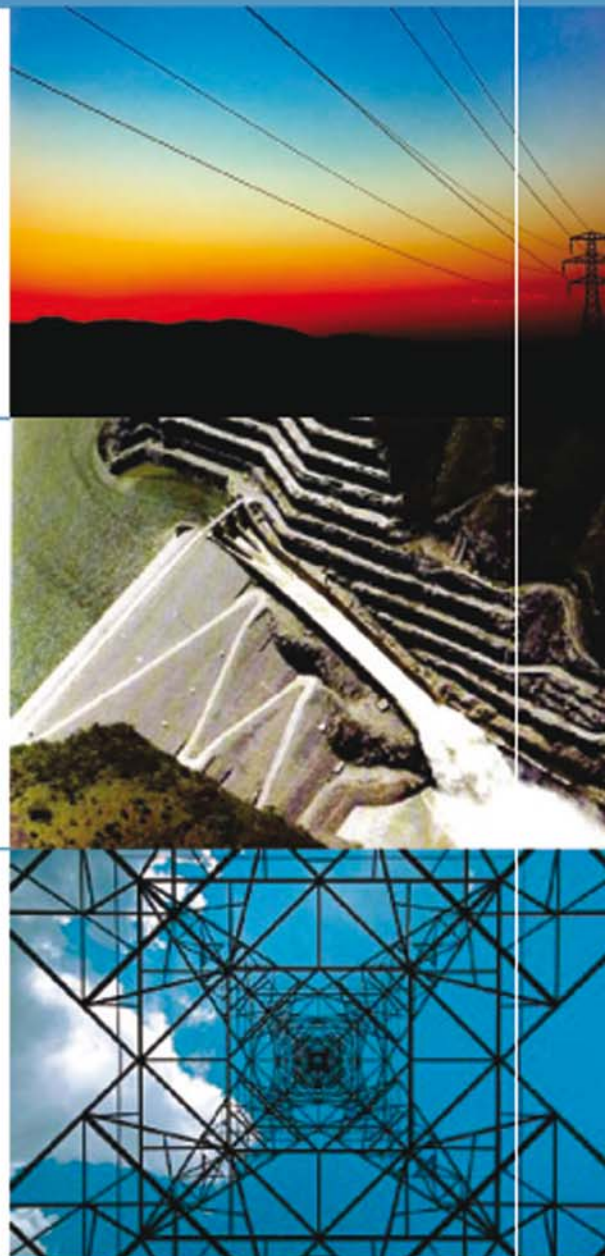




monitoreo *mercado* *eléctrico*

BOLETÍN SEMANAL



Comisión Nacional de Energía Eléctrica

del 11 al 17 de
enero 2009

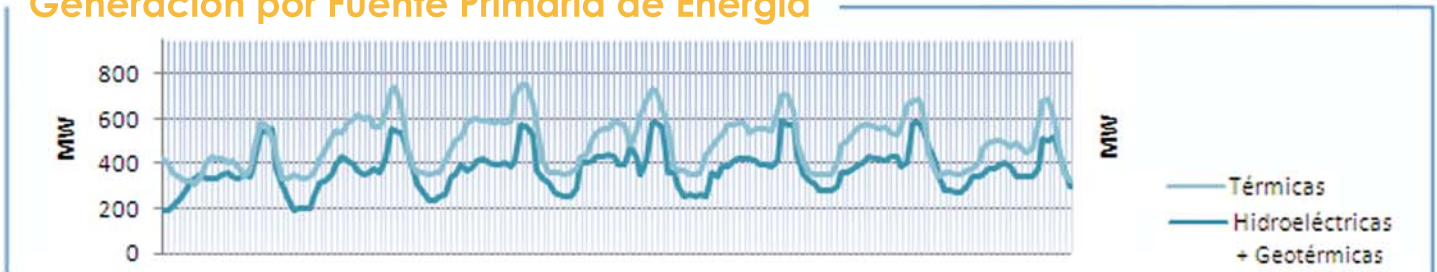
monitoreo del 11 al 17 de enero 2009

Precio Spot y Demanda Semanal SNI



El Precio Spot tuvo un promedio de 61.61 \$/MWh con una variación de \$ 2.14 a la baja respecto a la semana anterior, con un máximo de 75.38 \$/MWh el día martes a las 19 hrs. y un mínimo de 56.52 \$/MWh el domingo a la 1 hr. La demanda SNI tuvo un promedio de 869.49 MW, la demanda máxima fue el día miércoles a las 18:45 hrs. con 1333.1 MW y una mínima de 531.84 MW el día lunes a las 3 hrs. El coeficiente de correlación entre el precio y la demanda fue de 0.77.

Generación por Fuente Primaria de Energía



FACTOR DE PLANTA

	Hidro	Geo	Térmica
MIN.	27%	88%	26%
MAX.	94%	97%	64%

La tabla de arriba representa el porcentaje de utilización respecto a la capacidad instalada para las plantas hidroeléctricas, geotérmicas y térmicas en el SNI.

Exportación e Importación

El resultado neto del intercambio al MER fue un total de 0.65978 GWh. La exportación máxima de energía del sistema Guatemalteco al MER fue de 37.18 MWh el día viernes a la 1:00 hr. El intercambio máximo de energía del MER al sistema de Guatemala fue de -14.22 MWh el día jueves a las 5:00 hrs.

Fuente: Posdespachos del AMM usando registros horarios de energía del medidor de la Subestación Guate-Este.

Exportación e Importación de Potencia al MER



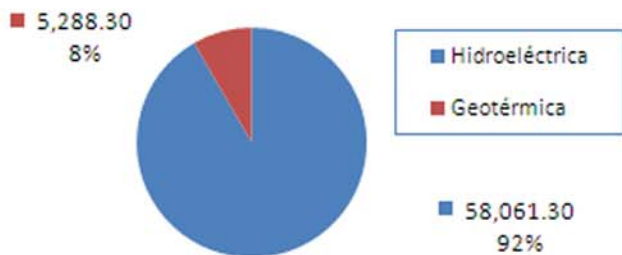
COTAS Chixoy Amatitlán



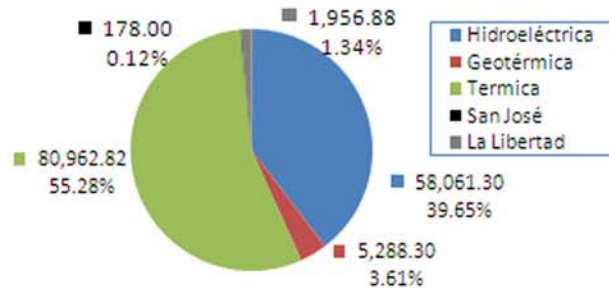
La cota de Chixoy presenta un valor de 801.27 a 801.65 m.s.n.m. con una variación de -0.62 m. La cota de Amatitlán presenta un valor de 1,188.7 a 1,188.61 m.s.n.m. con una variación de -0.09 m. Cota de rebalse de Chixoy: 803 m.s.n.m.

Nota: m.s.n.m. = metros sobre nivel del mar
cota = nivel del embalse

Generación Semanal por Recursos Renovables (MWh)

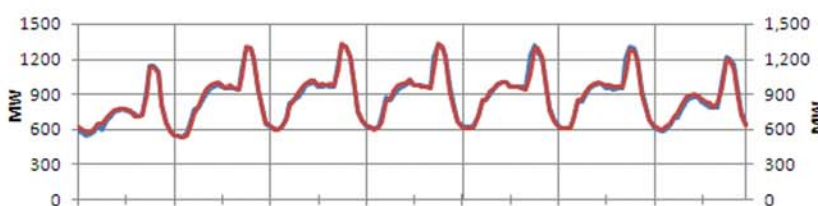


Generación por fuente primaria de energía (MWh)



Demanda Programada Vrs. Real

La relación entre la demanda programada y el posdespacho se comportó con una desviación máxima de 13.94% y una mínima de 0.0031%, con un promedio de 2.29%, lo cual representa un desvío de -171.78 MW, 0.04 MW y 2.29 MW respectivamente. El error máximo fue de 13.94% el día jueves a las 18 hrs. El MAPE fue de 2.34% mientras que la semana anterior fue de 3.14%.

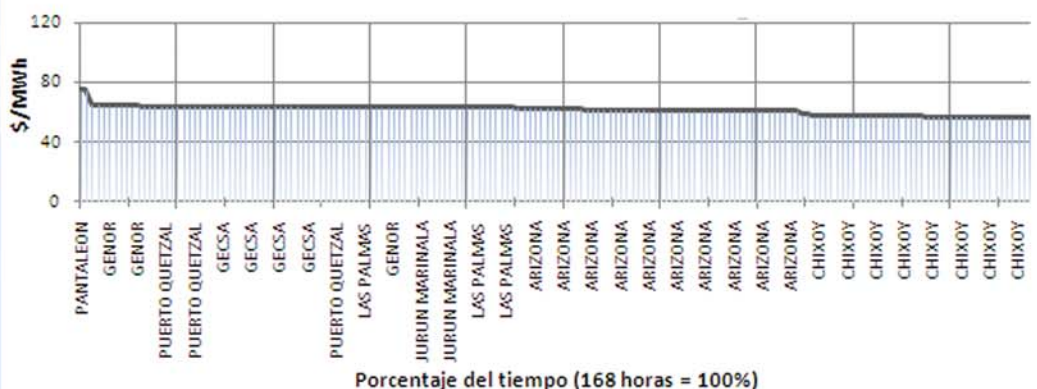


Curva de Duración del Precio Spot



El 2% del tiempo durante la semana el precio Spot mantuvo los valores de 65 a 75 US\$/MWh.
 El 73% del tiempo se mantuvo en los valores de 60 a 64 US\$/MWh.
 El 25% del tiempo se mantuvo en los valores de 56 a 58 US\$/MWh.

Identificación del Generador Marginal



Se puede observar que los generadores que determinaron el precio del Mercado Spot, fueron: Arizona con 27%, Chixoy con 22% y Puerto Quetzal con 12% de participación en la semana.

RESUMEN	Precio Spot	Demanda SNI	Hidro +Geo	Térmica	INT	Programa	Desviación %	Error %
MAX	75.38 \$/MWh	1,333.10 MW	596.70 MW	749.50 MW	37.18 MW	1,319.94 MW	13.94%	13.94%
MIN	56.52 \$/MWh	531.84 MW	189.90 MW	310.70 MW	(14.22) MW	528.86 MW	0.0031%	0.00%
PROM	61.61 \$/MWh	869.49 MW	377.08 MW	494.63 MW	*659.78 MW	867.33 MW	2.29%	2.34%

Coefficiente de Correlación Precio Demanda

0.7695

* resultado neto de Intercambio

Resumen Combustibles		
	Anterior	Actual
US Gulf	35.59	38.90
NY Cargo	37.80	37.20
WTI	44.49	36.73

3.31 ↑
-0.60 ↓
-7.76 ↓

El precio del WTI en la semana se situó en un valor de 36.73 \$/BBL. El promedio diario del Bunker NYC 1%\$ MAX fue 37.2 \$/BBL y el USGC 3%\$ MAX fue 38.9 \$/BBL.